

Separatkloakering V. Hjermitslev



Dagsorden

- Velkommen til borgermøde
v. Ulla Flintholm , bestyrelsesformand for Jammerbugt Forsyning A/S
- Information om separatkloakering på privat grund
v. Jette Vestergaard, Jammerbugt Kommune
- Information om kloakprojektet fra Jammerbugt Forsyning A/S
v. Kristian Skov Lilkær, Envidan A/S
- Spørgsmål
- Mulighed for en snak med én af os om netop din ejendom

Jammerbugt Kommune

SEPARATKLOAKERING

- Husejere har modtaget (digital) post med frist for separatkloakering på privat grund.
- Regnvandet på grunden (tagvand, vand fra indkørsel og flisebelagte områder) skal samles i ét rørsystem eller nedsives, og spildevand (afløb fra køkken og bad mv.) skal føres i et andet rørsystem.
- Nedsivning på egen grund må man selv lave. Det kræver dog en tilladelse fra Jammerbugt Kommune.
www.bygogmiljoe.dk
- Kloaktegninger/dokumentation kan muligvis findes på kommunens digitale filarkiv.
<https://public.filarkiv.dk/849>



Jammerbugt Kommune

DOKUMENTATION

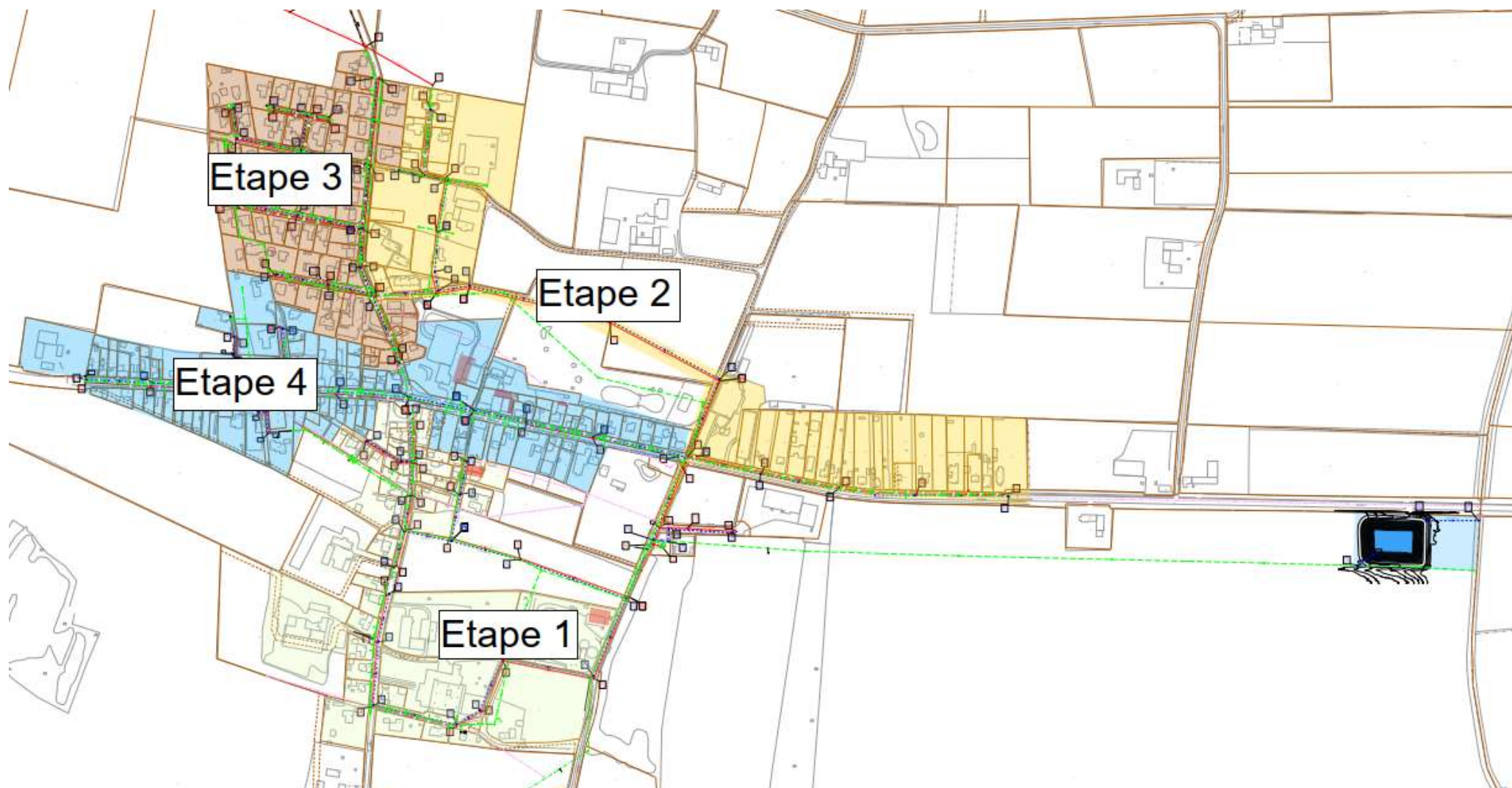
- Dokumentation for udført arbejde skal indsendes til Jammerbugt Kommune via <https://selvbetjening.egki.dk/849/849-02082209572220>
- Separatkloakering på din ejendom kan kun godkendes af Jammerbugt Kommune ved underskrift fra en autoriseret kloakmester.
- Alle skal indsende dokumentation med underskrift fra en autoriseret kloakmester. Det gælder også ejendomme, der allerede er separatkloakerede på nuværende tidspunkt.



Baggrund for separatkloakering

- Adskillelse af regn- og spildevand
- Bedre rensning af spildevandet
- Færre driftsproblemer
- Intet overløb af spildevand til vandløb udenfor byen
- Tilpasning til fremtidigt klima
- Minimering af risiko for vand i kælder
- Nyt separatsystem med levetid på mere end 100 år

Hvad omfatter arbejdet?

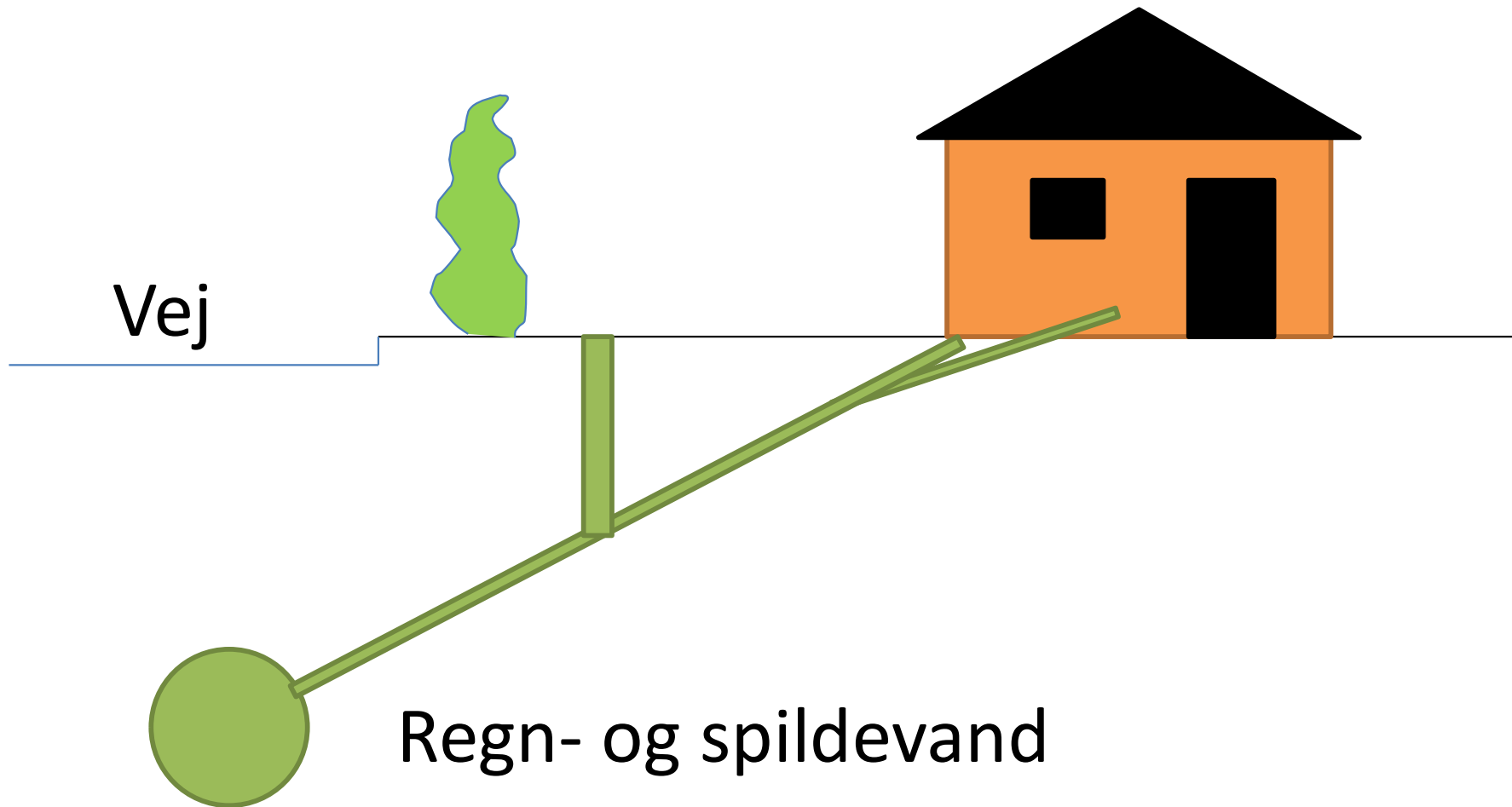


Hvem arbejder i etape 1?

- Bygherrer:
 - Jammerbugt Forsyning A/S – Separatkloakering
 - Vester Hjermitslev Vandværk A.m.b.a. – Ledningsfornyelse på delstrækninger (omfang ukendt)
 - Jammerbugt Kommune – ny vejafvanding (fortove og kantsten udskiftes ikke i etape 1)
- Projektering og tilsyn:
 - Envidan A/S
- Entreprenør:
 - Afklares ved licitation, forventeligt i slutning af juni.

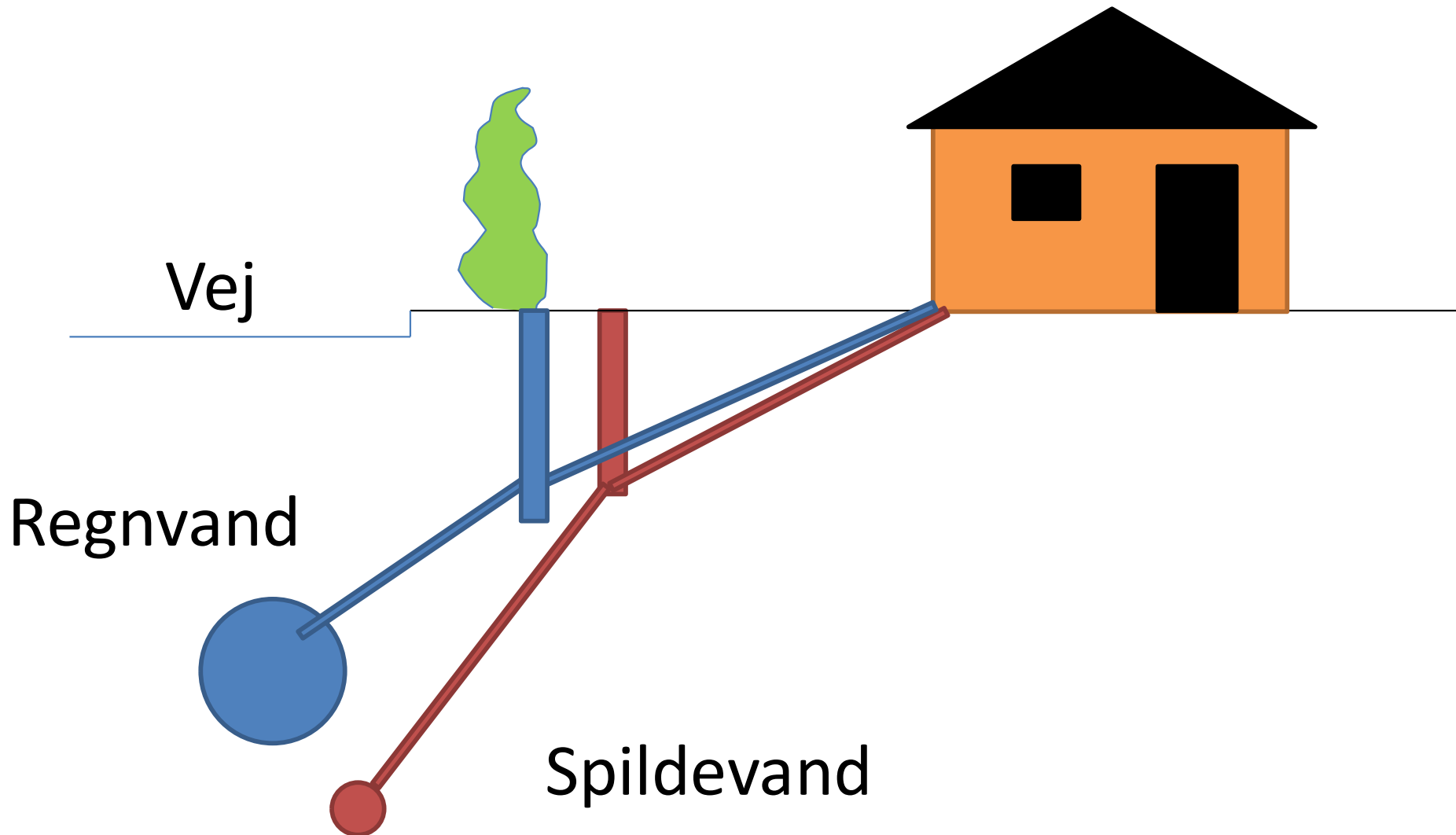
Hvad skal der ske med kloakken?

Nu (fællessystem)



Hvad skal der ske med kloakken?

Fremover (separatsystem)



Hvad gør Forsyningen?



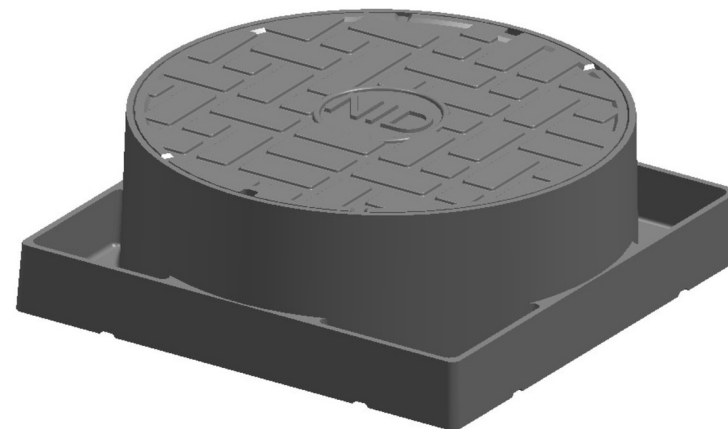
- Vi etablerer to nye ledninger i vejen – en til **regnvand** og en til **spildevand**.
- Vi fører to ledninger ca. 1 m ind på din grund – en til **regnvand** og en til **spildevand**
- Vi sætter to skelbrønde – en for enden af hver stikledning.
- Vi kobler den eksisterende kloak fra din grund til det nye system. Fællesvand tilsluttes spildevandssystemet.
- Hvis der er separatkloakeret helt ud til skel, tilslutter vi til de rigtige skelbrønde.

Dæksler

Befæstet areal: fliser og anden belægning



Ubefæstet areal: bede og græsarealer



Stikaftaler



Aftale om etablering af skelbrønde og stikledninger for kloak

Undertegnede ejer af ejendommen beliggende Alstrupvej 30 giver hermed Jammerbugt Forsyning A/S tilladelse til at etablere 2 skelbrønde med stikledninger på ejendommen.

Skelbrønde og stikledninger udføres iht. denne aftale og på følgende vilkår:

- Skelbrøndene placeres min. i samme dybde som det eksisterende kloakanlæg medmindre andet fremgår af denne aftale.
- Særlige forhold: Skelbrønden til regnvand placeres højere end din nuværende stiktilslutning. Du skal altså være særlig opmærksom, hvis du ønsker at anvende dit nuværende kloaksystem, til afledning af regnvand, i forbindelse med separatkloakering af din ejendom.
- Skelbrønde placeres maks. 1 meter inde på privat grund, såfremt forholdene tillader det.
- Fra skelbrønden til hovedledningen må der ikke være tilslutninger.
- Skelbrønde udføres med ø315 mm opføringsrør.
- Skelbrønd for regnvand etableres med sandfang, som ejeren bør tømme hvert 1/2 år.
- Skelbrøndenes dæksler bør min. være i niveau med terræn/belægning og bør altid være frit tilgængelige.
- Grundejeren har fremover ejerskabet af skelbrøndene og den del af stikledningen, der er placeret på privat grund. Grundejeren står derfor for den fremtidige drift og vedligeholdelse af skelbrønden og den del af stikledningen, der er placeret på privat grund.
- Ved ejendomme med facade ved vejskel placeres skelbrøndene i vejbelægningen. Grundejeren har ejerskabet af ejendommens kloaksystem til og med skelbrøndene.
- Stikledninger til både regn- og spildevand udføres med ø110 mm ledninger.
- Efter etablering af skelbrøndene vil Jammerbugt Forsyning A/S registrere brøndenes placering og dybde, således de fremover fremgår som privat kloak i Jammerbugt Forsyning A/S' kloakdatabase.
- Der udbetales ingen erstatning for at få lov til at sætte skelbrøndene på privat grund, men Jammerbugt Forsyning A/S sætter skelbrøndene og reetablerer på privat grund, efter udførelse af stik og skelbrønde, uden omkostninger for grundejeren.

Dato _____ Ejer _____

Email _____ Tlf. _____

Er der kælder på ejendommen?
 Ja kælder med afløb til kloak
 Ja kælder uden afløb til kloak
 Nej ingen kælder

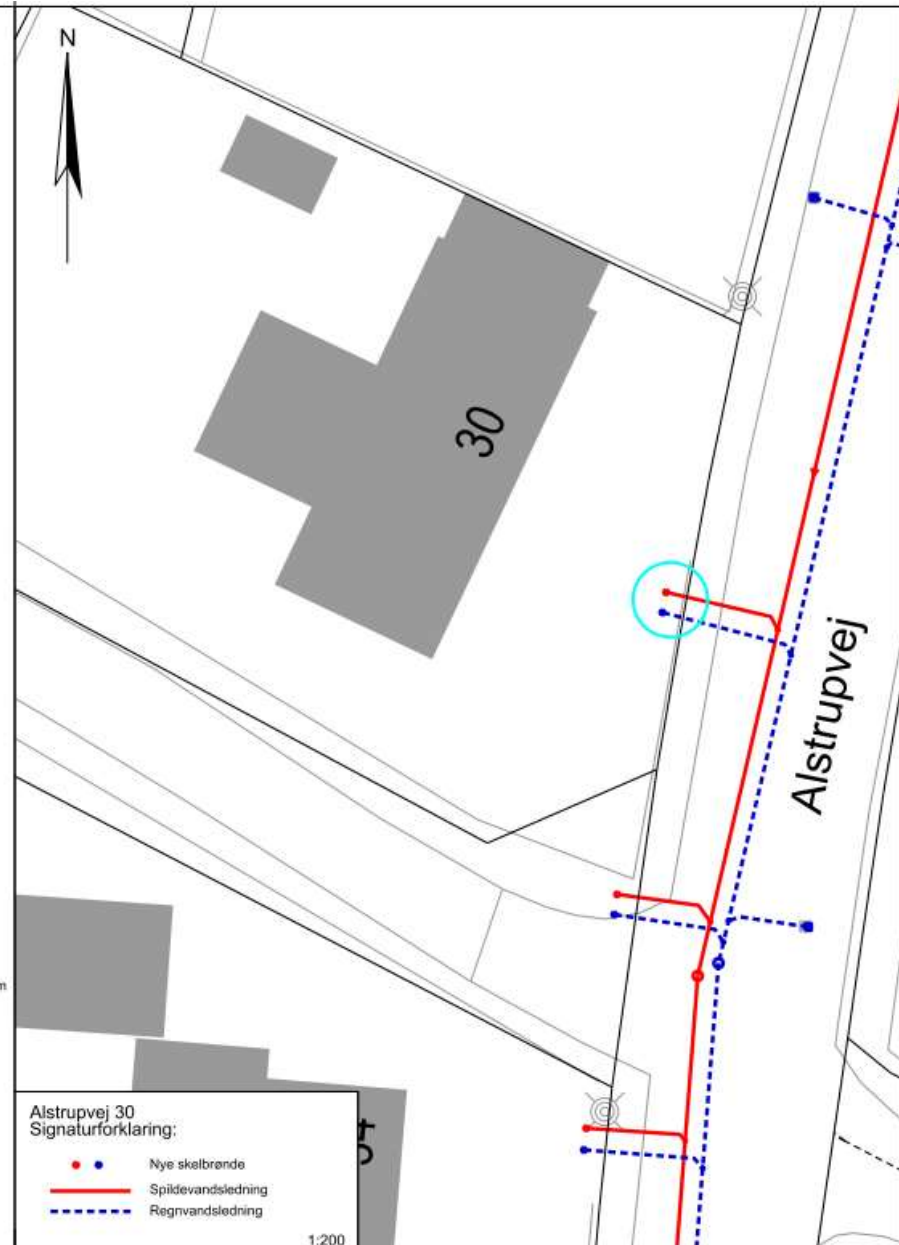
Ejendommen er på nuværende tidspunkt:
 Fælleskloakeret (regn- og spildevand løber i samme ledning)
 Separatkloakeret (regn- og spildevand løber i hver sin ledning helt til skel)
 Regnvand nedsvives
 Ved ikke

På skitsen er der vist, hvordan Jammerbugt Forsyning A/S påtænker at placere stikledninger og skelbrønde på din ejendom. Som udgangspunkt placeres de nye kloakledninger samme sted som den eksisterende kloakledning.

Såfremt du har ændringer, skal disse tegnes på skitsen før indsendelse. Det er desuden en hjælp for os, hvis du indtegner alt det du ved om kloakken på din grund på skitsen.

Skemaet bedes udfyldt og returneret per e-mail (jmm@jfas.dk) eller post (Jammerbugt Forsyning A/S, Lundbakvej 5, 9490 Pandrup, Att. Jane Mortensen), så det er modtaget hos Jammerbugt Forsyning inden 17.06.2024.

En kopi af skemaet udleveres af Jammerbugt Forsyning A/S til dennes rådgiver og entreprenør på kloakopgaven.

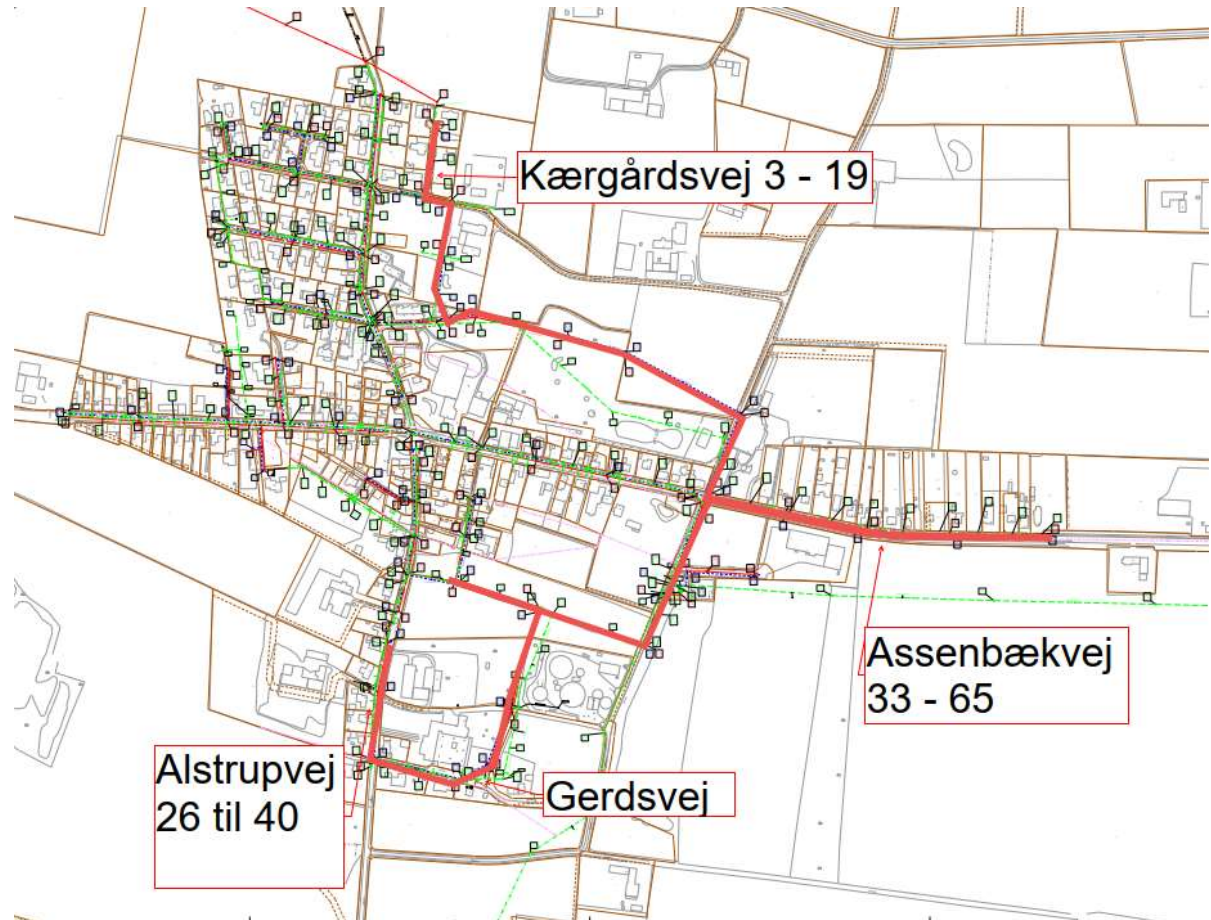


Hvad skal grundejeren gøre?

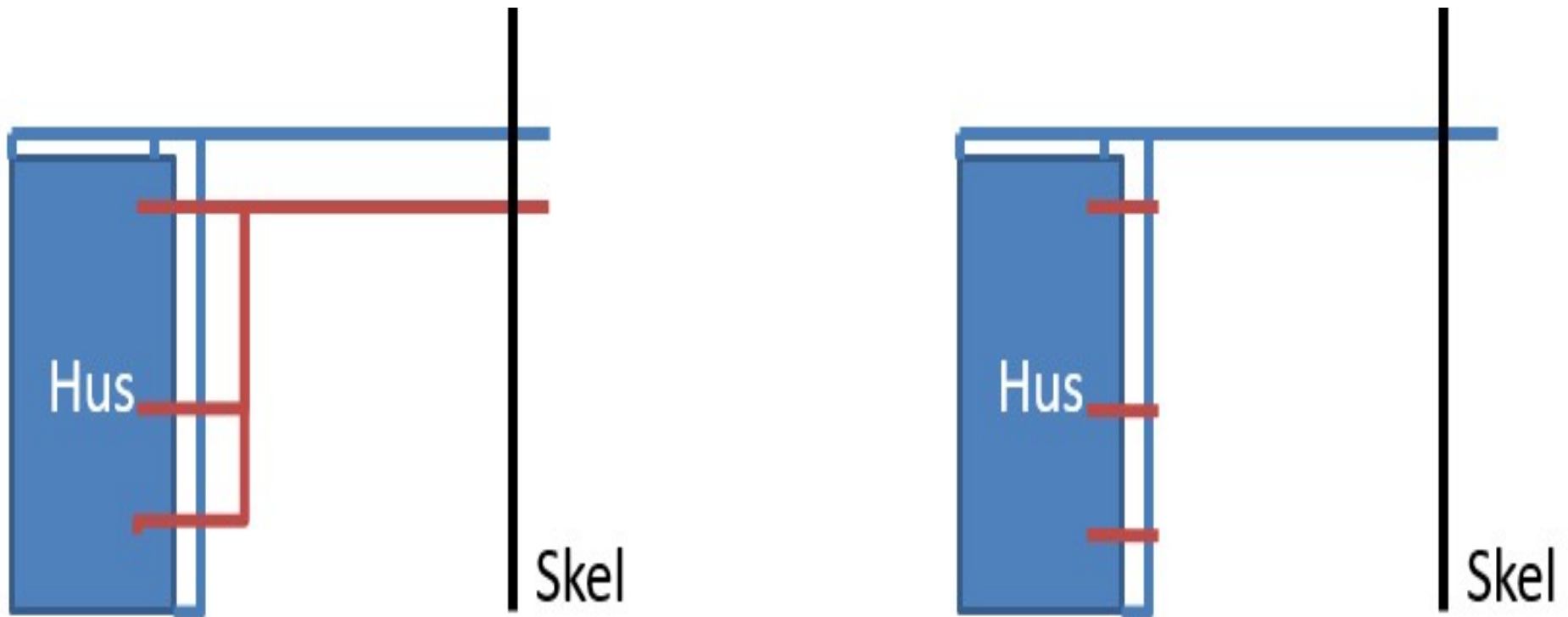
- Adskille regn- og spildevand på egen grund, hvis det ikke allerede er gjort.
- Tilkoble til skelbrønde for hhv. regn- og spildevand. Regnvandsbrønden har sandfang; der står altid vand i den.
- Regnvand må som udgangspunkt gerne nedsives eller ledes i regnvandstønde.
- **HUSK at** indsende dokumentation fra kloakmester for udført arbejde til Jammerbugt Kommune (også hvis du ikke skal udføre arbejde på din grund).

Særlig forhold – Vi hæver kloakken

- Den nye regnvandsledning etableres med mindre dybde end den gamle fællesledning.
- Spildevandet etableres i samme niveau.
- Det betyder, at du måske IKKE kan genbruge din huskloak til regnvand.



Er kloakken separeret?



- Kig på kloakplanen (byggesagsarkiv).
- Hæld mælk/vand i tagedløb, riste og afløb i huset – se i skelbrønd/sidste samlebrønd(e).
- Spørg en kloakmester.

Hvad koster det?



- Grundejer skal selv afholde udgifter til separatkloakeringen på egen grund.
- Prisen for separatkloakering ligger ofte på 30-40.000 kr., men kan variere rigtig meget!
- Gode tips til at holde prisen nede:
 - Overvej hvad du kan gøre OVER jorden for at minimere gravearbejdet
 - Ændre faldet på tagrenden og flytte tagedløbet
 - Ændre faldet på taget og flytte tagedløbet, hvis du har fladt tag
 - Lave vandrender, hvor regnvandet løber på terræn til en rist et andet sted på grunden

Hvad koster det?



- Lad noget af regnvandet nedsive på egen grund
 - Faskine
 - Nedsivningsbed
 - Find inspiration på internettet (laridanmark.dk)
 - Husk at søge tilladelse
- Genbrug den gamle kloak til spildevandskloak
 - Tjek at kloakken er i god stand, og at der er tilstrækkeligt fald på ledningerne
 - Minimer gravedybden på regnvandskloakken - lav tørledninger til et centralt sandfang
- Vælg en kloakmester, du stoler på
 - Spørg om pris ved flere kloakmestre
 - Få arbejdet udført på timepris med et loft over max-pris
 - Undlad fordyrende forundersøgelser

Gener ved projektet



- Gravearbejde:
 - Perioder, hvor man ikke kan komme til sin ejendom i bil.
 - Vejen ligger i grus længe pga. mange arbejdsgange.
 - Omkørsler.
 - Store maskiner i gaderne.
 - Jordkørsel – udskiftning af materialer.
 - Rystelser (der opsættes rystelsesmålere for at overvåge).
 - Støj og støv.
 - Generne er planlagt begrænset mest muligt.
 - Fortovene holdes så vidt muligt åbent i mindst den ene side
 - Gangbesværede eller pårørende må meget gerne give besked
- Rotter søger mod utætte ledninger på privat grund.

Byggelovens §12

- Varsling af anlægsarbejder forinden opstart.

Ifølge Byggeloven ved lovebekendtgørelse nr. 1185 af 14.10.10 gælder følgende:

- **§12, stk. 1:** Ved fundering, udgravning, ændring af terrænhøjde eller anden terrænændring på en grund skal, uanset om arbejdet i øvrigt er omfattet af loven, træffes enhver foranstaltning, der er nødvendigt for at sikre omkringliggende grunde, bygninger og ledningsanlæg af enhver art.
- **§12, stk. 2:** Ejeren af en ejendom, som skal sikres efter stk. 1, skal efter kommunalbestyrelsens bestemmelse afholde en forholdsmæssig del eller efter omstændighederne hele udgiften til sikring af hans grund eller bygning, hvis sikringsforanstaltningerne er nødvendiggjort af uforsvarlige forhold på hans ejendom eller af, at hans bygnings fundering uanset tidspunkt for opførelse ikke opfylder bestemmelserne i bygningsreglementet.

REVNESKADE – ANMELDELSE

1. Orienter Forsyningen.



2. Anmeld skaden til din husforsikring.

- Beskriv skaden; hvordan, hvor, hvornår.
 - Beskriv og begrund, hvis du mener, at Forsyningen er skyldig/ansvarlig i skaden. Angiv Jammerbugt Forsyningens A/S kontaktoplysninger.
 - Vedlæg fotos af skaden.
- Indhent tilbud på at få skaden udbedret, hvis din forsikring beder dig om det.



3. Ingen dækning ved din forsikring?

Anmeld kravet direkte over for os.

- Beskriv skaden.
- Vedlæg fotos af skaden.
- Vedlæg overslag for udbedring.
- Vedlæg skriftlig begrundet afslag fra dit forsikringselskab.
- Oplys hvorfor du mener forsyningen er ansvarlig for skaden. Man er ansvarlig, hvis man har handlet uagtsomt, dvs. har begået en fejl eller forsømmelse, der er årsag til hændelsen. Iht. alm. regler vedr. erstatningsansvar er det skadelidte, der skal løfte bevisbyrden for dette.

Revneskade – tips

- Bed din egen forsikring om hjælp
 - Dit forsikringselskab kan vurdere, om årsagen til skaden kan medføre et erstatningsansvar for forsyningen.
 - Din forsikring kan hjælpe med at rette kravet mod forsyningen.
 - Tjek din police FØR skaden sker – så ved du, om du har ret til (juridisk) hjælp.
- Udskyd kosmetiske facedearbejder til EFTER gravearbejdet.
- Kontakt en bygningsagkyndig, hvis din ejendom er utilstrækkeligt funderet, og du er nervøs for at der skal ske alvorlig skade ifm. gravearbejdet.
- Stil løse genstande ned på gulvet, så de ikke falder ned ifm. komprimering.

Trafikhåndtering

- Veje spærres – du orienteres inden vi spærre din vej samt der skiltes med omkørsler



Kilde: <https://viborgnetavis.dk/planlagte-vejarbejder-viborg-kommune/>

Grundvand

- Grundvandet står højt i V. Hjermitslev og der vil være brug for grundvandssænkning på de fleste strækninger, undtagen i etape 3.
- Der vil være krav til entreprenøren ift., hvordan han må grundvandssænke på de respektive delstrækninger.
- Der skal etableres pejlerør og recirkulering, nogen steder også i jeres haver.
- Grundvandsstanden i området kan på sigt stige, når den drænende effekt fra en utæt kloak forsvinder. Ejeren skal selv sikre sin ejendom mod evt. skader.
- Kan give behov for omfangsdræn, hvis man ikke allerede har det i dag.



Byggeplads

Entreprenøren etablerer byggeplads ved Engkrogen. Pladsen vil blive brugt som materialedepot til både rør, brønde, grus, sand osv. samt til skurvogne til entreprenørens folk.



Hvad sker der nu?



- Vi har sendt et brev til de ejere, som er omfattet af etape 1.
- Fotoregistrering af din ejendom inden projektstart i etape 1.
- Opsætning af vibrationsmålere på udvalgte ejendomme. Vi kontakter dig først.
- Løbende information til borgere, der i perioder ikke kan komme til ejendommen i bil.
- Løbende: Hold øje med / snak med entreprenøren, Forsyningen eller kontakt Kristian.

Tidsplan for etape 1



- Anlægsarbejdet opstartes på Engkrogen umiddelbart efter sommerferien.
- Vi forventer at arbejdet er afsluttet umiddelbart inden sommerferien 2025.
- Tidsplan lægges på Facebook. Den er vejledende, og vejrlig kan give væsentlige forsinkelser.

Kontakt og løbende information

- Jammerbugt Forsyning
 - Jane Møller Mortensen
jmm@jfas.dk eller 72 57 99 27
 - Mathias Levisen
mtl@jfas.dk eller 41 91 11 18
- Envidan A/S
 - Kristian Skov Lilkær
KSL@envidan.dk eller 21 94 80 54
- Facebookgruppen: Separatkloakering V. Hjerimitslev
- Jammerbugt Forsyning: www.jfas.dk



Arbejde i V. Hjermitslev

- JFAS.dk



KONTAKT VAGTELEFONEN

JAMMERBUGT
FORSYNING A/S

DRIFTSTATUS MENU X SØG

FORSIDE

OM >

DRIKKEVAND >

SPILDEVAND >

TØMNINGSORDNING

KUNDESERVICE >

PROJEKTER >

KONTAKT >

NYHEDER

PROJEKTER

SEPARATKLOAKERING I FJERRITSLEV

SEPARATKLOAKERING I V. HJERMITSLEV

SEPARATKLOAKERING I HALVRIMMEN

FLYTTEAFREGNING

KUNDEPORTAL

Spørgsmål?

